

# Corona-Studie:

# Züge kein Hotspot

Rund 1.100 Mitarbeitende von DB Fernverkehr wurden auf Corona-Status und Antikörper getestet. Keine Anzeichen dafür, dass Menschen in Zügen (mit häufigen Kontakten) erhöhter Corona-Gefahr ausgesetzt sind.

## PCR-Test

zur akuten Corona-Infektion bei

**1.072** → **1**  
DB-Mitarbeitenden positiv getestet

## Antikörpertest

zu vergangenen Corona-Infektionen bei

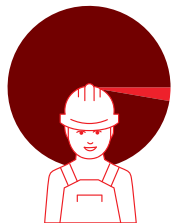
**1.064** → **20**  
DB-Mitarbeitenden positiv getestet

Das Forschungsprojekt der

**CRO** Charité Research Organisation

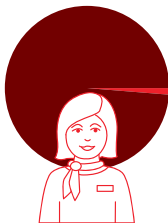
erfolgt in drei Stufen

- **1. Phase:**  
29. Juni bis 3. Juli
- **2. Phase:**  
Oktober 2020
- **3. Phase:**  
Februar 2021



**2,7%**

Mitarbeitende ohne  
Kundenkontakt



**1,3%**

Zugbegleiter

▶ Zugbegleiter sind **nicht häufiger** betroffen als Mitarbeitende ohne Kundenkontakt.